

Hållbar utveckling

AB Svenska Spel ägs till 100 procent av svenska staten. All vinst ska därmed disponeras på det sätt som regeringen beslutar.

Företaget har regeringens tillstånd för lotter och vad-hållning på idrottstävlingar, värdeautomater, kasinospel samt poker över internet.

I koncernen Svenska Spel ingår moderbolaget AB Svenska Spel och dotterbolagen Casino Cosmopol AB samt Svenska Spel Förvaltnings AB. Svenska Spels Förvaltnings AB bildar en underkoncern med dotterbolagen Casino Cosmopols

Fastighets AB, CC Casino Restaurang AB, AB Svenska Spels Servicecenter och AB Svenska Spels Internetservice. Organisationen har under 2009 utgjorts av de fyra affärsområdena Restaurangspel & Bingohallar, Kasino, Ombud och Internet, samt de fem staberna Ekonomi & Koncernstöd, Kommunikation & Samhälle, IT, Juridik och Personal.

Av den beräknade totala kända nettospelmarknaden på 18 600 miljoner kronor 2009, var Svenska Spel marknadsledare med 53 procent.

VD om Svenska Spels hållbarhetsarbete

Den svenska spelbranschen står inför stora utmaningar. Nu gäller det för spelaktörerna att gå från ord till handling och bevisa att man menar det man säger. Det är enkelt att säga att man tar ett samhällsansvar i allmänhet och spelansvar i synnerhet. Att sätta upp en skylt på spelsajten på internet med telefonnumret till en stödlinje är lätt. Att be en kund sätta upp sina egna spelgränser är enkelt. Att erbjuda ett test för de egna spelvanorna är okomplicerat. Att välja bort osunda intäkter är inte lika enkelt.

Det som i grund och botten gör skillnad mellan spelbolagen är hur företagen tjänar sina pengar och på vem. Svenska Spels mål är att sätta långsiktig hållbar utveckling före kortsiktig vinstmaximering. Ett sätt för oss att ta temperaturen på oss själva för att se att vi är på rätt väg, är att fokusera på sunda intäkter. De viktiga besluten handlar om balansen mellan samhällsansvar och kortsiktiga intäkter.

Svenska Spel har en stark övertygelse om att långsiktigt hållbara kunder är nöjda kunder. Därför handlar samhällsansvar inte bara om det uppdrag vi har fått av våra ägare. Det handlar framför allt om affärsmässighet, omtanke och hållbar utveckling av företaget.

Vi har fattat viktiga ekonomiska beslut under senare år, så som krav på obligatorisk spelbudget på internet, att se produktutveckling genom våra spelansvarsglasögon och låta våra internetspe-



lare få enkel och lättillgänglig information om hur mycket de har spelat – ett tids- och pengasaldo. Det är beslut som vi tagit av omtanke om våra kunder. I Hållbarhetsredovisningen finns de noga redovisade under respektive ansvarsområde. Svenska Spel kommer fortsätta att gå i fronten för en sund och klok spelbransch. Precis som våra kunder, medarbetare och ägare förväntar sig. Vi utgår från att vår omvärld hjälper oss i det arbetet.

Meta Persdotter
VD Svenska Spel

Detta är långsiktigt hållbar utveckling för Svenska Spel

Syftet med CSR* är att skapa långsiktigt hållbara finansiella och icke-finansiella vinster för samtliga intressenter. Svenska Spels grundinställning är att integrera CSR-strategierna, det vill säga strategierna för samhällsansvaret med de affärsmässiga strategierna utifrån intressenternas förväntningar och förutsättningarna på marknaden.

För Svenska Spel betyder hållbar utveckling att i alla lägen balansera den affärsdrivande verksamheten med samhällsansvaret. Svenska Spel redovisar den långsiktigt hållbara utvecklingen genom de fem strategiskt viktiga ansvarsområdena; ekonomiskt ansvar, affäretiskt ansvar, socialt ansvar, ansvar för medarbetarna samt ansvar för miljön.

Uppdrag, affärsidé, strategiska mål och framgångsfaktorer

Svenska Spels uppdrag från ägaren är att bedriva spelverksamhet på ett ansvarsfullt sätt.

Svenska Spel har en mycket tydlig avsikt att ansvarstagandet ska vara en naturlig del av spelupplevelsen och göra skillnad för spelarens val av spelalternativ. Företagets affärsidé har omformulerats under 2009.

”Svenska Spel säljer positiva spelupplevelser för de många människorna, så att vi uppfyller vårt uppdrag från ägarna, med ambition om ett spelansvarsarbete i världsklass, och att våra medarbetare får utveckling, arbetsglädje och mening”.

Enkelhet och sund tillväxt är de två framgångsfaktorer som beskriver hur Svenska Spel ska utföra såväl ledarskapet som arbetet inom företaget för att lyckas med det som man har föresatt sig.

Svenska Spels strategiska affärsområde fram till 2012 omfattar Kundmål, Ansvarsmål, Lönsamhetsmål, samt Medarbetarmål.

Kundmålet: För att växa omsättningsmässigt och upprätthålla en stabil marknadsandel, strävar företaget efter att fler människor som spelar för lagom stora summor pengar ska välja Svenska Spel framför andra spelbolag.

Ansvarsmålet: Att uppfattas som det schyssta företaget innebär att ansvarstagandet omfattar allt som företaget gör. Spelansvar, affäretik och säkerhet är viktiga exempel på att alltid kombinera spelupplevelser med ett ansvar. Att helt enkelt vara det bästa alternativet på marknaden när det gäller att minska risken för spelberoende och tillhandahålla kunskap och stödsystem för att öka spelarnas möjlighet att spela tryggt, sunt och säkert. Spelansvaret ska vara lika integrerat i marknadsföringen som i spelverksamheten.

Lönsamhetsmålet: Goda intäkter, kostnadskontroll och bra resultat även på lång sikt innebär att, i linje med uppdraget, skapa en omtänksam och ansvarsfull miljö kring spelet. För att lyckas med detta måste Svenska Spel ha en fortsatt hög marknadsandel.

Medarbetarmålet: Att vara ett långsiktigt lönsamt företag är bara möjligt om man har duktiga och kreativa medarbetare som mår bra och trivs på sitt arbete.



* CSR, Corporate Social Responsibility, det vill säga samhällsansvar. Se utförligare förklaring i Ordlistan sist i denna årsredovisning.

Riktlinjer för extern rapportering för företag med statligt ägande

Regeringen beslutade den 29 november 2007 om riktlinjer för extern rapportering för företag med statligt ägande. Dessa ersätter de tidigare riktlinjerna som beslutades 2002. Riktlinjerna har kompletterats med utökade och tydligare informationskrav avseende hållbarhetsinformation. De statligt ägda företagen lyder under samma lagar som privatägda företag, exempelvis aktiebolagslagen, bokförings- och årsredovisningslagen. Riktlinjerna är ett komplement till gällande redovisningslagstiftning och god redovisnings- sed. Företagen ska senast från och med det räkenskapsår som inleddes den 1 januari 2008 rapportera enligt riktlinjerna.

Långsiktigt hållbar utveckling före kortsiktig vinstmaximering

Svenska Spels mål är att sätta långsiktigt hållbar utveckling före kortsiktig vinstmaximering. Detta mäts genom "sunda intäkter". Det sociala ansvaret med spelansvar hamnar lätt i fokus vad gäller Svenska Spels samhällsansvar. Intressenterna visar dock tydligt att man har höga förväntningar vad gäller såväl företagets ansvar för miljö som affärsetik och säkerhet. Svenska Spels övergripande mål inom dessa områden är att minska de egna koldioxidutsläppen fram till 2015 samt att motverka alla försök att utnyttja verksamheten till penningtvätt eller annan brottslig verksamhet.

Svenska Spels CSR-mål och strategi

Svenska Spels övergripande CSR-mål är att genomföra och tydliggöra uppdraget att tillhandhålla spel på ett ansvarsfullt, affärsetiskt och säkert sätt. Detta för att säkra en långsiktigt hållbar verksamhet och ett ökat förtroende för Svenska Spel som ett ansvarsfullt företag.

CSR-strategin för att nå ovanstående mål grundar sig på fyra hörnstenar:

- Samhällsansvaret är av högsta prioritet och ska genomsyra hela företaget.
- Ansvaret vilar på kunskap och erfarenhet.
- Åtgärderna ska utgå från spelens riskfaktorer.
- Arbetet ska tydligt kommuniceras såväl internt som externt.

Svenska Spel vill av bolagets viktigaste intressenter uppfattas som...

... det spelbolag som bäst förmår hantera samhällets krav på socialt ansvarstagande i samband med spelverksamhet, ... en seriös och uppskattad dialog- och diskussionspartner som engagerar sig för att på bästa sätt utföra sitt uppdrag och föra branschfrågor framåt,

... spelbranschens naturliga ledare, talesman och främsta källa till kunskap.

Intressentanalysen har därmed haft fokus på att identifiera intressenternas behov och förväntningar samt hur man upplever Svenska Spels prestation i förhållande till affärsmässig betydelse inom områdena socialt ansvar, affärsetik samt miljöansvar.

Spelbranschens utveckling ur ett hållbarhetsperspektiv

Den totala kända spelmarknadens nettospelintäkter har ökat under senare år, medan antalet spelare har minskat och spelarbasens medelålder har ökat. Till stor del handlar ökningen om de privata internetaktörernas intåg på marknaden. Totalt sett har spelproblemen bland befolkningen inte ökat. Däremot har problemen i vissa grupper, till exempel bland unga män, ökat.

Spelbranschens utveckling ur ett hållbarhetsperspektiv handlar till stor del om att ta till sig och agera utifrån den kunskap som finns kring socialt ansvar, affärsetik och säkerhetsfrågor, till exempel genom att inte öka intäkterna på bekostnad av spelare i riskzonen. En förutsättning för att branschen ska kunna ta sitt samhällsansvar, är att regering och riksdag tydliggör och agerar utifrån klara och verkningfulla spelregler för hela branschen.

Svenska Spels övergripande utmaning inom hållbarhet

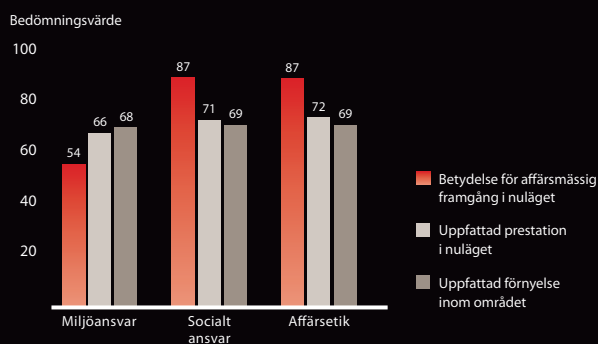
Svenska Spel har tagit många steg mot en långsiktigt hållbar utveckling för företaget. En stor utmaning är dock de oreglerade aktörerna vars satsningar gjort att den svenska spelbranschens reklaminvesteringar ökat kraftigt de senaste åren. Svenska Spels uppdrag att beakta konsumenternas intresse av ett trovärdigt alternativ till illegal spelverksamhet, samt en väl utbyggd service såväl i storstad som i glesbygd, försvåras.

Intressenternas påverkan på verksamheten

Kunskapsinhämtningsmetod i intressentanalysen



Identifierade nyckelfrågor (samtliga intressenter)



Svenska Spel lät under hösten 2009 genomföra en intressentanalys med hjälp av Intellectual Capital. I analysen framkommer att intressenterna uppfattar att företaget både har förbättrat sin prestation och förnyat sig inom områdena miljöansvar, socialt ansvar samt affärsetik. Intressenterna har stor påverkan på Svenska Spels beslutsfattande, framför allt genom att kommunikation och transparens har kommit allt mer i fokus för företaget.

Ansvar och implementering

Svenska Spels avdelning CSR, som ingår i staben Information & CSR, har ansvaret för övergripande policyer, strategier, processer, verktyg och nyckeltal vad gäller etik- och ansvarsfrågor. CSR-avdelningen har även det övergripande ansvaret för den årliga hållbarhetsredovisningen. Beslut om policyer inom CSR-området fattas av Svenska Spels styrelse.

Så här redovisar Svenska Spel ansvar och hållbarhet

Svenska Spel redovisar för tredje året i rad en hållbarhetsredovisning i enlighet med riktlinjerna för Global Reporting Initiative (GRI). Rapportering sker en gång per år som en del av årsredovisningen. Redovisningen av Svenska Spels ansvarsarbete sker även i den samhällsrapport som Svenska Spels ägare Finansdepartementet begär in en gång per år.

Hållbarhetsredovisningen beskriver Svenska Spels arbete inom fokusområdena ekonomiskt ansvar, affärsetik och säkerhet, socialt ansvar, ansvar för medarbetarna samt ansvar för miljön. Svenska Spels prestation i relation till sin affärsmässiga betydelse inom fokusområdena socialt ansvar, affärsetik samt miljö har utvärderats i förhållande till företagets nyckelintressenter. Ambitionen är att Svenska Spels prioriteringar av samhällsansvar ska stämma överens med de externa intressenternas behov och förväntningar.

Urval av hållbarhetsdata för redovisningen har i ett första skede gjorts i ett antal workshops där berörda nyckelpersoner har medverkat. Data har sedan inhämtats från staber och verksamhetsområden. Controlling ansvarar för insamling och kvalitetssäkring.

Redovisningen gäller för kalenderåret 2009 och omfattar moderbolag och dotterbolag. Senaste rapporten (Hållbarhetsredovisning 2008) utkom i april 2009. ■

Exempel på spelansvarsåtgärder 2009

Januari

Svenska Spel betalar ut 5 miljoner kronor till Hjärnfonden för forskning om beroendesjukdomar. Avtalet gäller 5 miljoner kronor per år i fem år.

Januari

Reviderade sanktioner för Vegas vid bristande ålderskontroll.

April

Regeringens utredning av Svenska Spels nätpoker presenteras. Den visar att Svenska Spel i alla delar helt klart har följt tillståndet och att endast en mindre andel av Svenska Spels pokerspelare får problem med sitt spelande.



Juni

Åldersverifiering införs på samtliga Vegas spelplatser.

2009

Januari

Nya delar i Vegas spelansvarsutbildning för affärspartners introduceras.

Maj

Spela lagom-kampanj för kunder gällande tid.

Maj

Svenska Spel certifieras till European Lotteries standard för spelansvar.

Juni

Ny spelansvarsbroschyr på kasinona med information om kasinot och spelansvarsråd till alla förstagångsbesökare.

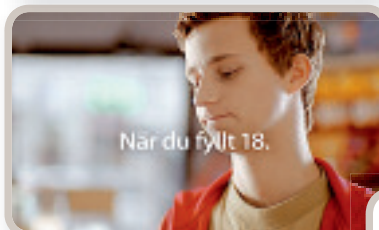
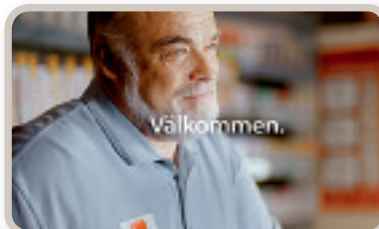
Nu har du läst i två sekunder. Har du 30 till?

O I Alla vet hur tiden fungerar. När man väntar på något går den långsamt. När något ovanligt händer står den still. Och när man har roligt går den riktigt snabbt. (Nu är du till exempel redan uppe i 9 sekunder.)

När man spelar kan det ibland kännas som att tiden försvinner. För vissa blir det ett problem.

Vi på Svenska Spel kan tyvärr inte vrida tillbaka klockan, men vi kan göra vårt bästa för att ingen ska spela mer än de hade tänkt från början. Därför har vi tagit fram verktyg som kan hjälpa dig att hålla koll på tiden när du spelar. De ser till att du följer de gränser du själv har satt upp.

Nu har vi lånat 27 sekunder. Har du fortfarande några över kan du läsa mer på spelalagom.se



Juli
Kasinona får spelansvarsbroschyrer på engelska.

September–december
Ny spelansvarskampanj för Vegas affärspartners under hösten och vintern.

December
Spela lagom-kampanj om åldersgränser går i repris.

September
SPER, Spelbranschens Etiska Råd, ombildas till en ideell förening med mål att öka kunskapen om speletiska frågor.

September
Pilot – nytt självtest av spelproblem på internet.

November
Ny spelansvarsutbildning för Svenska Spels ombud om kontroll av kraven på ålderskontroll.

December
Beslut om 18-års åldersgräns vid köp av lotter införs under 2010, beslut att Svenska Spel finansierar Självhjälpsprogrammet och Stödkontakten under 2010.



Årets Vegas spelansvarige 2009, Palatset Bar & Restaurang i Göteborg.

